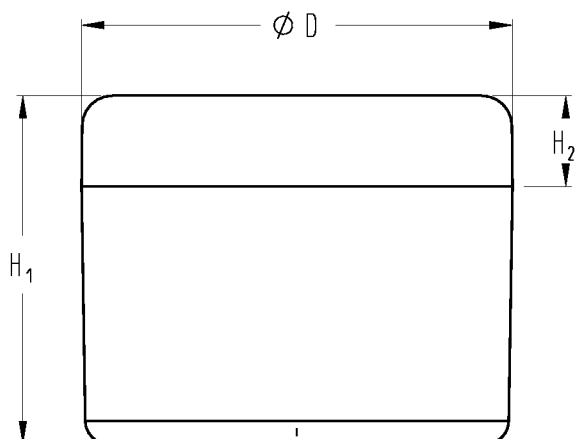




DATENBLATT - Cremetiegel



- WERKSTOFF:** Polypropylen - lebensmittelgerecht
- FARBE:** Standardfarbe weiß
auf Anfrage beliebige Farbkombinationen
zwischen Deckel- Haupt- Bodenteil möglich
- DEKOR:** Druck / Prägung / Etikett
- BESONDERHEITEN:** - doppelwandig / 3-teilig
- siegelbar
- Dichteinlagen aus Alveolit bzw. Triseal
- PREISE:** auf Anfrage

Größe	Bezeichnung	Außenmaße mm			Volumen ml	Siegelfläche mm
		Ø D	H ₁	H ₂		
3005	Cremetiegel	57	46	13	50	3
3010	Cremetiegel	70	60	15	125	3

Stand 04/2004

Maßangaben in mm (ohne Gewähr)